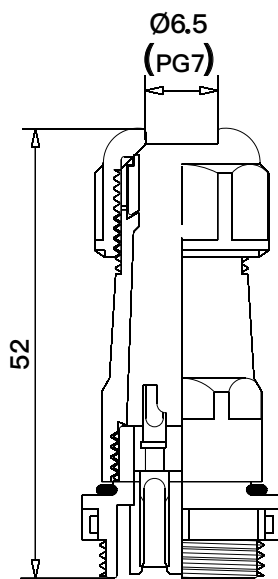
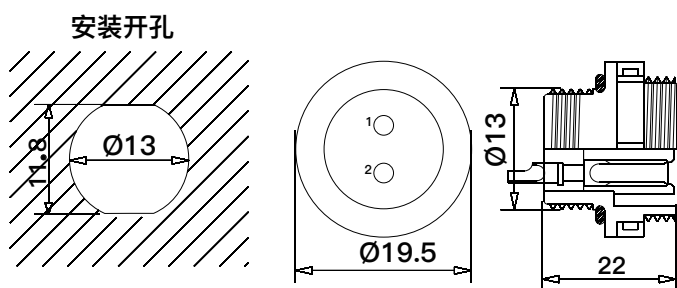




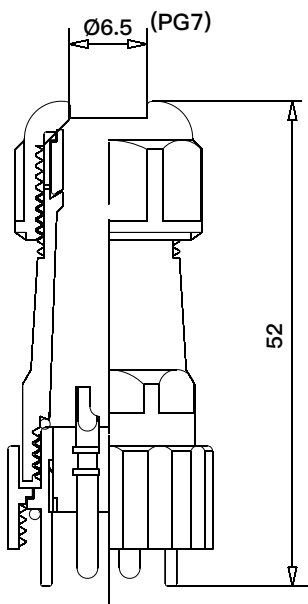
外壳结构形式 **后螺母插座** 代号 **ZM**

外壳结构形式 **直式对接带电缆紧固插座** 代号 **ZP**

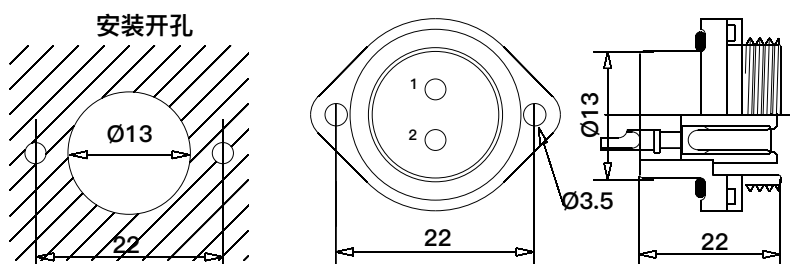


适用4-6.5mm 电缆

外壳结构形式	代号
直式带电缆紧固插头	TP



外壳结构形式 **2孔插座** 代号 **ZS**



### 材料和技术参数

接插方式：螺纹连接

外壳材料：热塑塑料 PA66、PA6

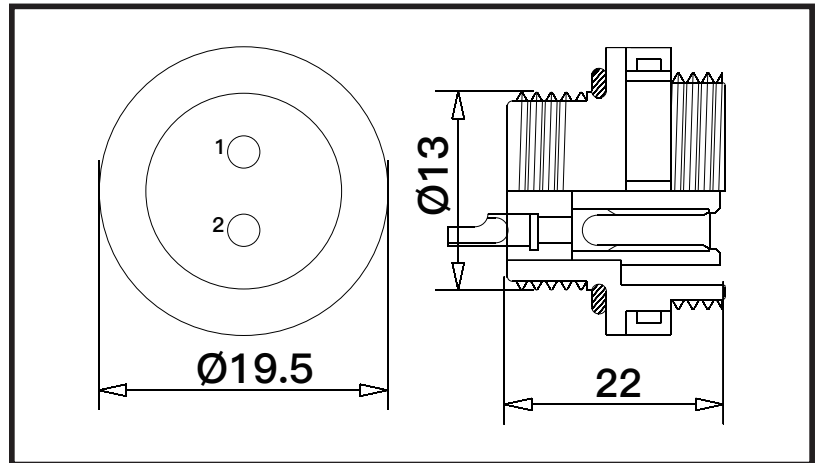
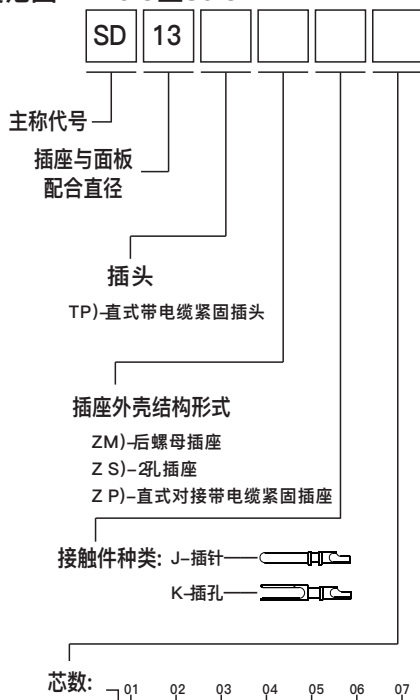
绝缘体：热塑塑料PPS耐高温220℃

接触件材料：铜（镀金）

接线方式：焊接

接插次数：大于500次

温度范围：-25℃至85℃



注：M13×1 .0螺纹

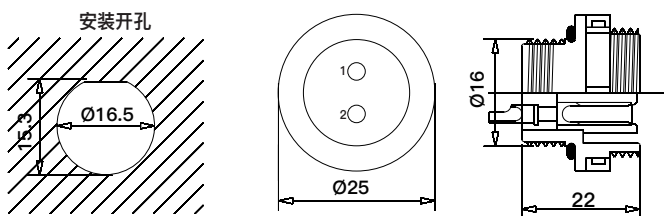
型号	需选购接触件种类	需选购其接触件芯数						
		01	02	03	04	05	06	07
SD13	ZM <math>\begin{cases} J \\ K \end{cases}</math>	01	02	03	04	05	06	07
	ZS <math>\begin{cases} J \\ K \end{cases}</math>	01	02	03	04	05	06	07
SD13	ZP <math>\begin{cases} J \\ K \end{cases}</math>	01	02	03	04	05	06	07
	TP <math>\begin{cases} J \\ K \end{cases}</math>	01	02	03	04	05	06	07

SD13	01	02	03	04	05	06	07
插针绝缘体正面图							
接触件直径(ØMM)	Ø2.8×1	Ø1.8×2	Ø1×3	Ø1×4	Ø1×5	Ø1×6	Ø1×7
额定电流 A	25A	10A	5A	5A	5A	5A	5A
工作电压(AC. V)	380V	380V	250V	250V	250V	250V	250V
耐压 (AC. V)	1500V	1500V	1500V	1500V	1500V	1500V	1500V
接触电阻mΩ	2	2	5	5	5	5	5
绝缘电阻MΩ	2000	2000	2000	2000	2000	2000	2000
线规 (mm <sup>2</sup> /AWG)	≤4/12	≤1.5/14	≤0.75/18	≤0.75/18	≤0.75/18	≤0.75/18	≤0.75/18

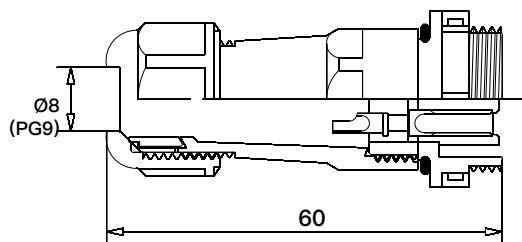


### SD16插座系列及代号与尺寸图

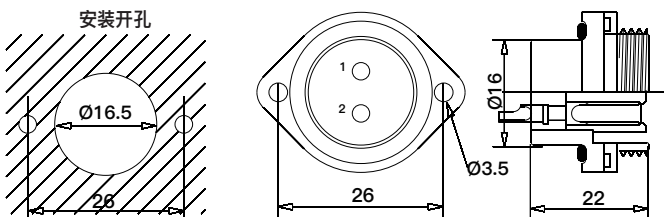
外壳结构形式 后螺母插座 代号 ZM



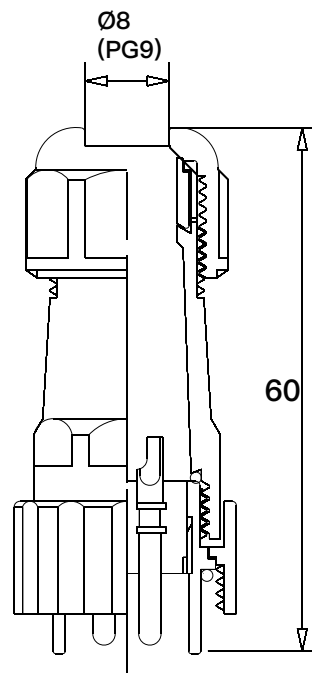
外壳结构形式 直式对接带电缆紧固插座 代号 ZP



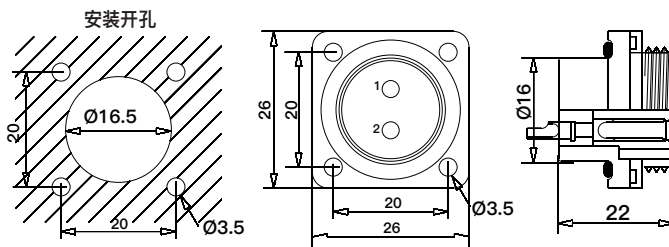
外壳结构形式 2孔插座 代号 ZS



外壳结构形式 直式带电缆紧固插头 代号 TP



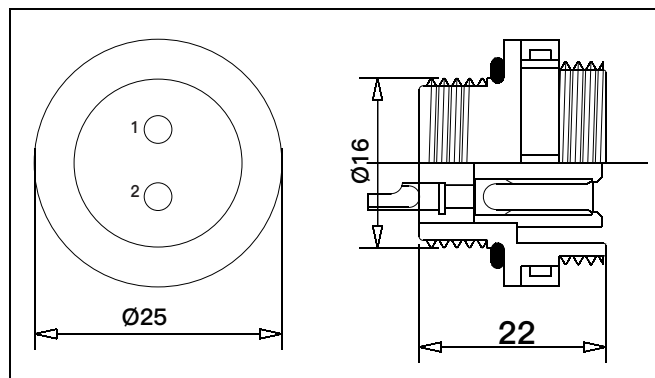
外壳结构形式 方形4孔插座 代号 ZG



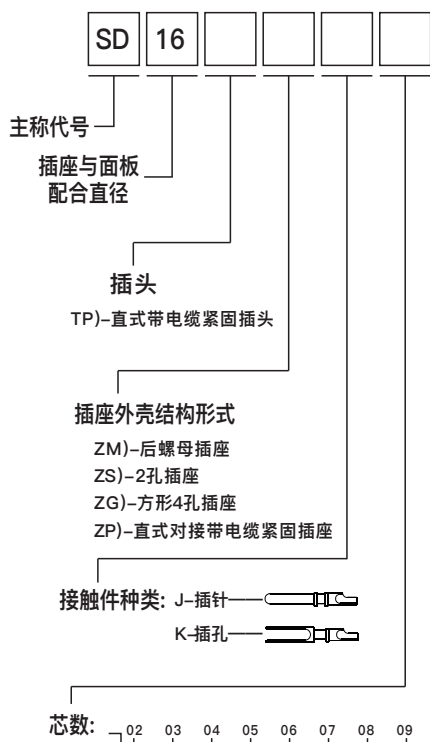
适用6-8mm电缆

### 材料和技术参数

- 接插方式：螺纹连接
- 外壳材料：热塑塑料 PA66、PA6
- 绝缘体：热塑塑料PPS耐高温 220°C
- 接触件材料：铜（镀金）
- 接线方式：焊接
- 接插次数：大于500次
- 温度范围：-25°C至85°C



注：M16×1.5螺纹



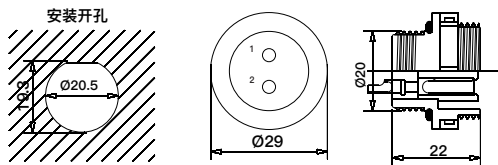
型号	需选购接触件种类	需选购其接触件芯数							
		02	03	04	05	06	07	08	09
SD16	ZM < J	02	03	04	05	06	07	08	09
	ZM < K	02	03	04	05	06	07	08	09
SD16	ZS < J	02	03	04	05	06	07	08	09
	ZS < K	02	03	04	05	06	07	08	09
SD16	ZG < J	02	03	04	05	06	07	08	09
	ZG < K	02	03	04	05	06	07	08	09
SD16	ZP < J	02	03	04	05	06	07	08	09
	ZP < K	02	03	04	05	06	07	08	09
SD16	TP < J	02	03	04	05	06	07	08	09
	TP < K	02	03	04	05	06	07	08	09

SD16	02	03	04	05	06	07	08	09
插针绝缘体正面图								
接触件直径(ØMM)	Ø1.8×2	Ø1.8×3	Ø1×4	Ø1×5	Ø1×6	Ø1×7	Ø1×8	Ø1×9
额定电流 A	10A	10A	5A	5A	5A	5A	5A	5A
工作电压(AC. V)	380V	380V	250V	250V	250V	250V	250V	250V
耐压 (AC. V)	1500V	1500V	1500V	1500V	1500V	1500V	1500V	1500V
接触电阻mΩ	2	2	5	5	5	5	5	5
绝缘电阻MΩ	2000	2000	2000	2000	2000	2000	2000	2000
线规 (mm <sup>2</sup> /AWG)	≤1.5/14	≤1.5/14	≤0.75/18	≤0.75/18	≤0.75/18	≤0.75/18	≤0.75/18	≤0.75/18

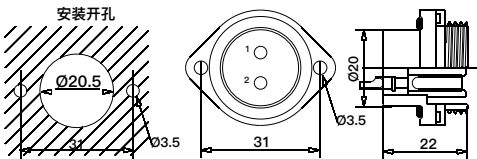


### SD20插座系列及代号与尺寸图

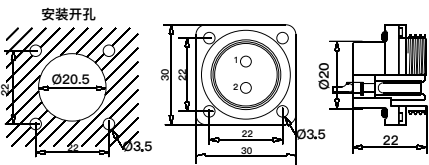
外壳结构形式 后螺母插座 代号 ZM



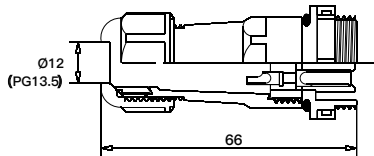
外壳结构形式 2孔插座 代号 ZS



外壳结构形式 方形4孔插座 代号 ZG

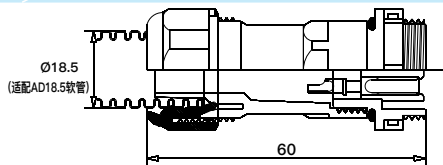


外壳结构形式 直式对接带电缆紧固插座 代号 ZP



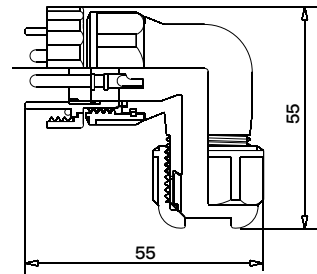
适用8-12mm电缆

外壳结构形式 直式对接带软管接头插座 代号 ZR

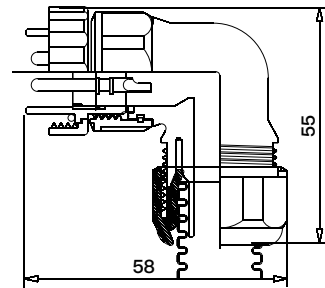


### SD20插头系列及代号与尺寸图

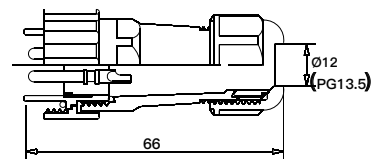
外壳结构形式 弯式带电缆紧固插头 代号 TA



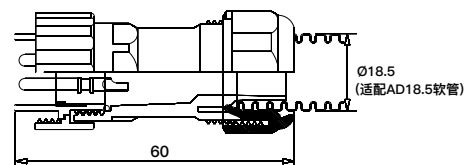
外壳结构形式 弯式带软管接头插头 代号 TC



外壳结构形式 直式带电缆紧固插头 代号 TP



外壳结构形式 直式带软管接头插头 代号 TR



### 材料和技术参数

接插方式：螺纹连接

外壳材料：热塑塑料 PA66、PA6

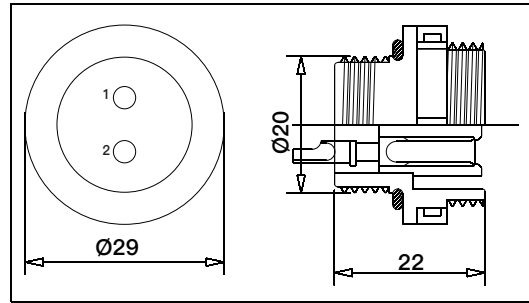
绝缘体：热塑塑料PPS耐高温 220°C

接触件材料：铜（镀金）

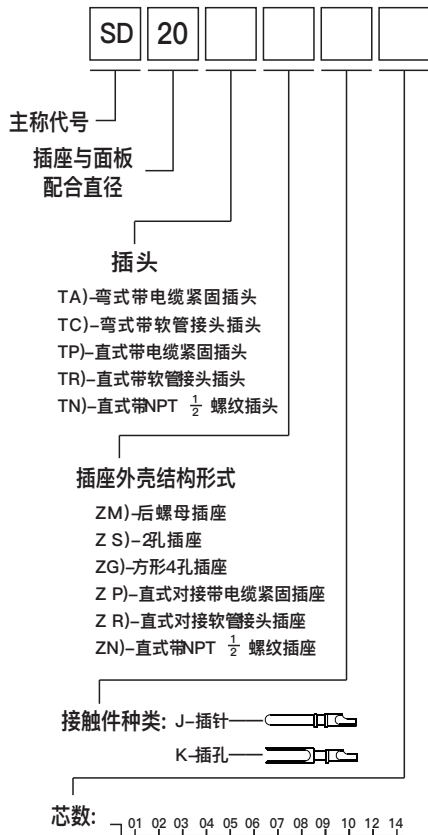
接线方式：焊接

接插次数：大于500次

温度范围：-25°C至85°C



注：M20×1.5螺纹



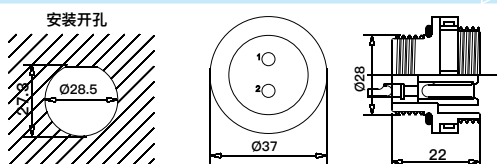
型号	需选购接触件种类	需选购其接触件芯数													
		01	02	03	04	05	06	07	08	09	10	12	14		
SD20	ZM	J	01	02	03	04	05	06	07	08	09	10	12	14	
		K	01	02	03	04	05	06	07	08	09	10	12	14	
SD20	ZS	J	01	02	03	04	05	06	07	08	09	10	12	14	
		K	01	02	03	04	05	06	07	08	09	10	12	14	
SD20	ZG	J	01	02	03	04	05	06	07	08	09	10	12	14	
		K	01	02	03	04	05	06	07	08	09	10	12	14	
SD20	ZP	J	01	02	03	04	05	06	07	08	09	10	12	14	
		K	01	02	03	04	05	06	07	08	09	10	12	14	
SD20	ZR	J	01	02	03	04	05	06	07	08	09	10	12	14	
		K	01	02	03	04	05	06	07	08	09	10	12	14	
SD20	ZN	J	01	02	03	04	05	06	07	08	09	10	12	14	
		K	01	02	03	04	05	06	07	08	09	10	12	14	
SD20	TP	J	01	02	03	04	05	06	07	08	09	10	12	14	
		K	01	02	03	04	05	06	07	08	09	10	12	14	
SD20	TA	J	01	02	03	04	05	06	07	08	09	10	12	14	
		K	01	02	03	04	05	06	07	08	09	10	12	14	
SD20	TR	J	01	02	03	04	05	06	07	08	09	10	12	14	
		K	01	02	03	04	05	06	07	08	09	10	12	14	
SD20	TN	J	01	02	03	04	05	06	07	08	09	10	12	14	
		K	01	02	03	04	05	06	07	08	09	10	12	14	
SD20	TC	J	01	02	03	04	05	06	07	08	09	10	12	14	
		K	01	02	03	04	05	06	07	08	09	10	12	14	

SD20	01	02	03	04	05	06	07	08	09	10	12	14
插针绝缘体正面图												
接触件直径(ØMM)	Ø3.6×1	Ø2.8×2	Ø2.8×3	Ø2.8×4	Ø2.8×5	Ø1.8×6	Ø1.8×7	Ø1×8	Ø1×9	Ø1×10	Ø1×12	Ø1×14
额定电流 A	45A	25A	25A	25A	25A	10A	10A	5A	5A	5A	5A	5A
工作电压(AC. V)	380V	380V	380V	380V	380V	380V	380V	250V	250V	250V	250V	250V
耐压 (AC. V)	1500V	1500V	1500V	1500V	1500V	1500V	1500V	1500V	1500V	1500V	1500V	1500V
接触电阻mΩ	0.5	1	1	1	1	2	2	5	5	5	5	5
绝缘电阻MΩ	2000	2000	2000	2000	2000	2000	2000	2000	2000	2000	2000	2000
线规 (mm² /AWG)	≤6/10	≤4/12	≤4/12	≤4/12	≤4/12	≤1.5/14	≤1.5/14	≤0.75/18	≤0.75/18	≤0.75/18	≤0.75/18	≤0.75/18

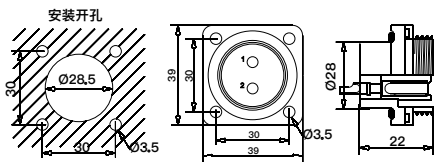


### SD28插座系列及代号与尺寸图

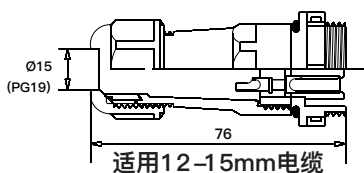
外壳结构形式 后螺母插座 代号 ZM



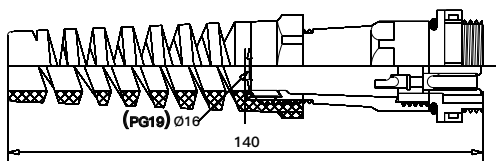
外壳结构形式 方形4孔插座 代号 ZG



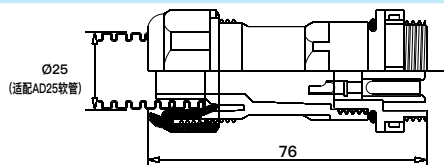
外壳结构形式 直式对接带电缆紧固插座 代号 ZP



外壳结构形式 直式对接带电缆防折弯插座 代号 ZF

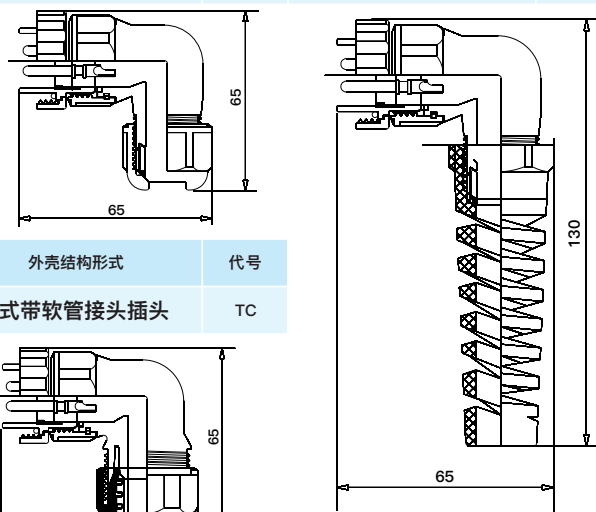


外壳结构形式 直式对接带软管接头插座 代号 ZR

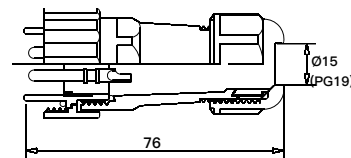


### SD28插头系列及代号与尺寸图

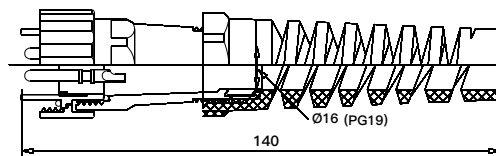
外壳结构形式	代号	外壳结构形式	代号
弯式带电缆紧固插头	TA	弯式带电缆防折弯插头	TB



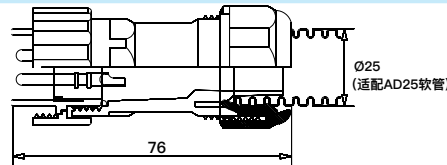
外壳结构形式 直式带电缆紧固插头 代号 TP



外壳结构形式 直式带电缆防折弯插头 代号 TF



外壳结构形式 直式带软管接头插头 代号 TR





### 材料和技术参数

接插方式：螺纹连接

外壳材料：热塑塑料 PA66、PA6

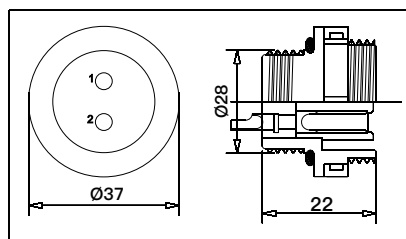
绝缘体：热塑塑料PPS耐高温 220℃

接触件材料：铜（镀金）

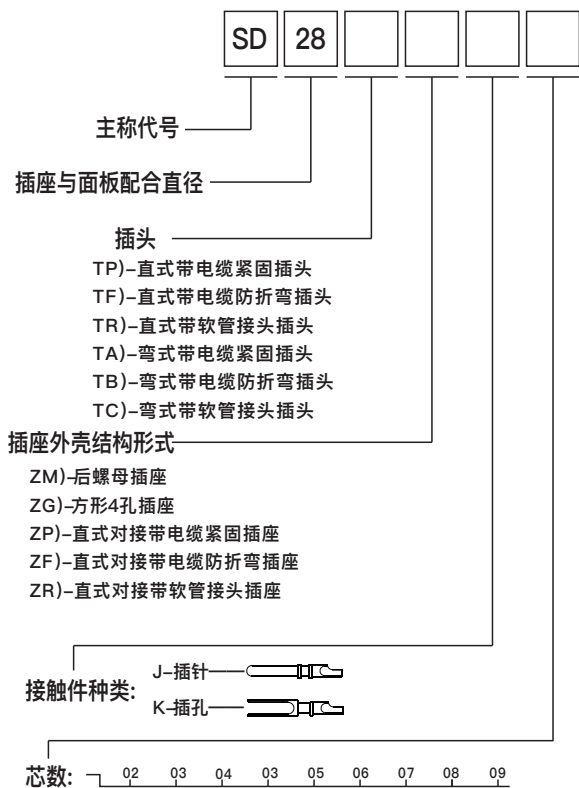
接线方式：焊接

接插次数：大于500次

温度范围：-25℃至85℃



注：M28×1.5螺纹



型号	需选购接触件种类	需选购其接触件芯数								
		02	03	04	03	05	06	07	08	09
SD28	ZM < J	02	03	04	03	05	06	07	08	09
	ZM < K	02	03	04	03	05	06	07	08	09
SD28	ZG < J	02	03	04	03	05	06	07	08	09
	ZG < K	02	03	04	03	05	06	07	08	09
SD28	ZP < J	02	03	04	03	05	06	07	08	09
	ZP < K	02	03	04	03	05	06	07	08	09
SD28	ZF < J	02	03	04	03	05	06	07	08	09
	ZF < K	02	03	04	03	05	06	07	08	09
SD28	ZR < J	02	03	04	03	05	06	07	08	09
	ZR < K	02	03	04	03	05	06	07	08	09
SD28	TP < J	02	03	04	03	05	06	07	08	09
	TP < K	02	03	04	03	05	06	07	08	09
SD28	TF < J	02	03	04	03	05	06	07	08	09
	TF < K	02	03	04	03	05	06	07	08	09
SD28	TR < J	02	03	04	03	05	06	07	08	09
	TR < K	02	03	04	03	05	06	07	08	09
SD28	TA < J	02	03	04	03	05	06	07	08	09
	TA < K	02	03	04	03	05	06	07	08	09
SD28	TB < J	02	03	04	03	05	06	07	08	09
	TB < K	02	03	04	03	05	06	07	08	09
SD28	TC < J	02	03	04	03	05	06	07	08	09
	TC < K	02	03	04	03	05	06	07	08	09

SD28	02	03	04	03	05	06	07	08	09
插针绝缘体正面图									
接触件直径(ØMM)	Ø3.6×2	Ø3.6×3	Ø3.6×4	Ø2.8×3	Ø2.8×5	Ø2.8×6	Ø2.8×7	Ø2.8×8	Ø1.8×9
额定电流 A	45A	45A	45A	25A	25A	25A	25A	25A	10A
工作电压(AC. V)	380V	380V	380V	380V	380V	380V	380V	380V	380V
耐压 (AC. V)	1500V	1500V	1500V	1500V	1500V	1500V	1500V	1500V	1500V
接触电阻mΩ	0.5	0.5	0.5	1	1	1	1	1	2
绝缘电阻MΩ	2000	2000	2000	2000	2000	2000	2000	2000	2000
线规 (mm <sup>2</sup> /AWG)	≤6/10	≤6/10	≤6/10	≤4/12	≤4/12	≤4/12	≤4/12	≤4/12	≤1.5/14

### 材料和技术参数

接插方式：螺纹连接

外壳材料：热塑塑料 PA66、PA6

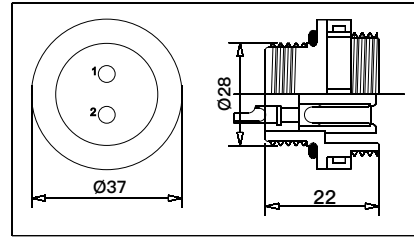
绝缘体：热塑塑料PPS耐高温 220°C

接触件材料：铜（镀金）

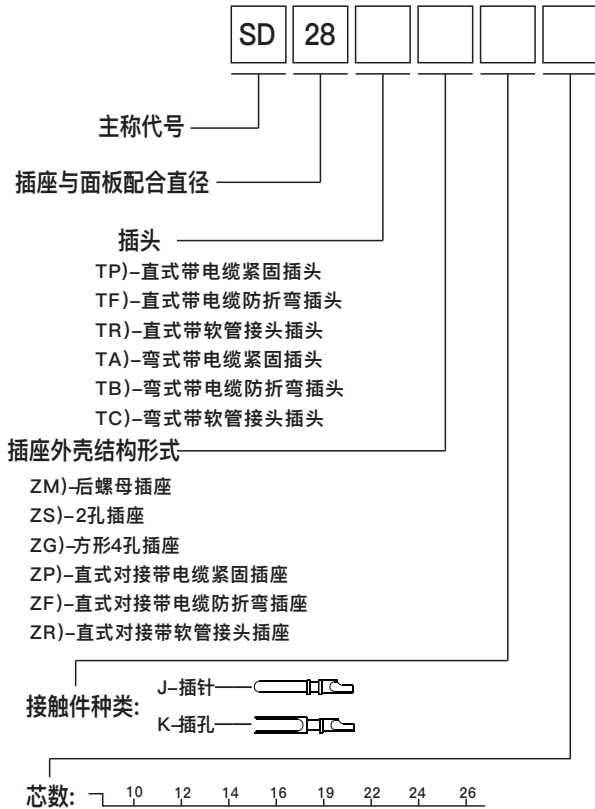
接线方式：焊接

接插次数：大于500次

温度范围：-25°C至85°C



注：M28×1.5螺纹



型号	需选购接触件种类	需选购其接触件芯数							
		10	12	14	16	19	22	24	26
SD28	ZM < J	10	12	14	16	19	22	24	26
	ZM < K	10	12	14	16	19	22	24	26
SD28	ZS < J	10	12	14	16	19	22	24	26
	ZS < K	10	12	14	16	19	22	24	26
SD28	ZG < J	10	12	14	16	19	22	24	26
	ZG < K	10	12	14	16	19	22	24	26
SD28	ZP < J	10	12	14	16	19	22	24	26
	ZP < K	10	12	14	16	19	22	24	26
SD28	ZF < J	10	12	14	16	19	22	24	26
	ZF < K	10	12	14	16	19	22	24	26
SD28	ZR < J	10	12	14	16	19	22	24	26
	ZR < K	10	12	14	16	19	22	24	26
SD28	TP < J	10	12	14	16	19	22	24	26
	TP < K	10	12	14	16	19	22	24	26
SD28	TF < J	10	12	14	16	19	22	24	26
	TF < K	10	12	14	16	19	22	24	26
SD28	TR < J	10	12	14	16	19	22	24	26
	TR < K	10	12	14	16	19	22	24	26
SD28	TA < J	10	12	14	16	19	22	24	26
	TA < K	10	12	14	16	19	22	24	26
SD28	TB < J	10	12	14	16	19	22	24	26
	TB < K	10	12	14	16	19	22	24	26
SD28	TC < J	10	12	14	16	19	22	24	26
	TC < K	10	12	14	16	19	22	24	26

SD28	10	12	14	16	19	22	24	26
插针绝缘体正面图								
接触件直径(ØMM)	Ø1.8×10	Ø1.8×12	Ø1.8×14	Ø1.8×16	Ø1×19	Ø1×22	Ø1×24	Ø1×26
额定电流 A	10A	10A	10A	10A	5A	5A	5A	5A
工作电压(AC. V)	380V	380V	380V	380V	250V	250V	250V	250V
耐压 (AC. V)	1500V	1500V	1500V	1500V	1500V	1500V	1500V	1500V
接触电阻mΩ	2	2	2	2	5	5	5	5
绝缘电阻MΩ	2000	2000	2000	2000	2000	2000	2000	2000
线规 (mm <sup>2</sup> /AWG)	≤1.5/14	≤1.5/14	≤1.5/14	≤1.5/14	≤0.75/18	≤0.75/18	≤0.75/18	≤0.75/18